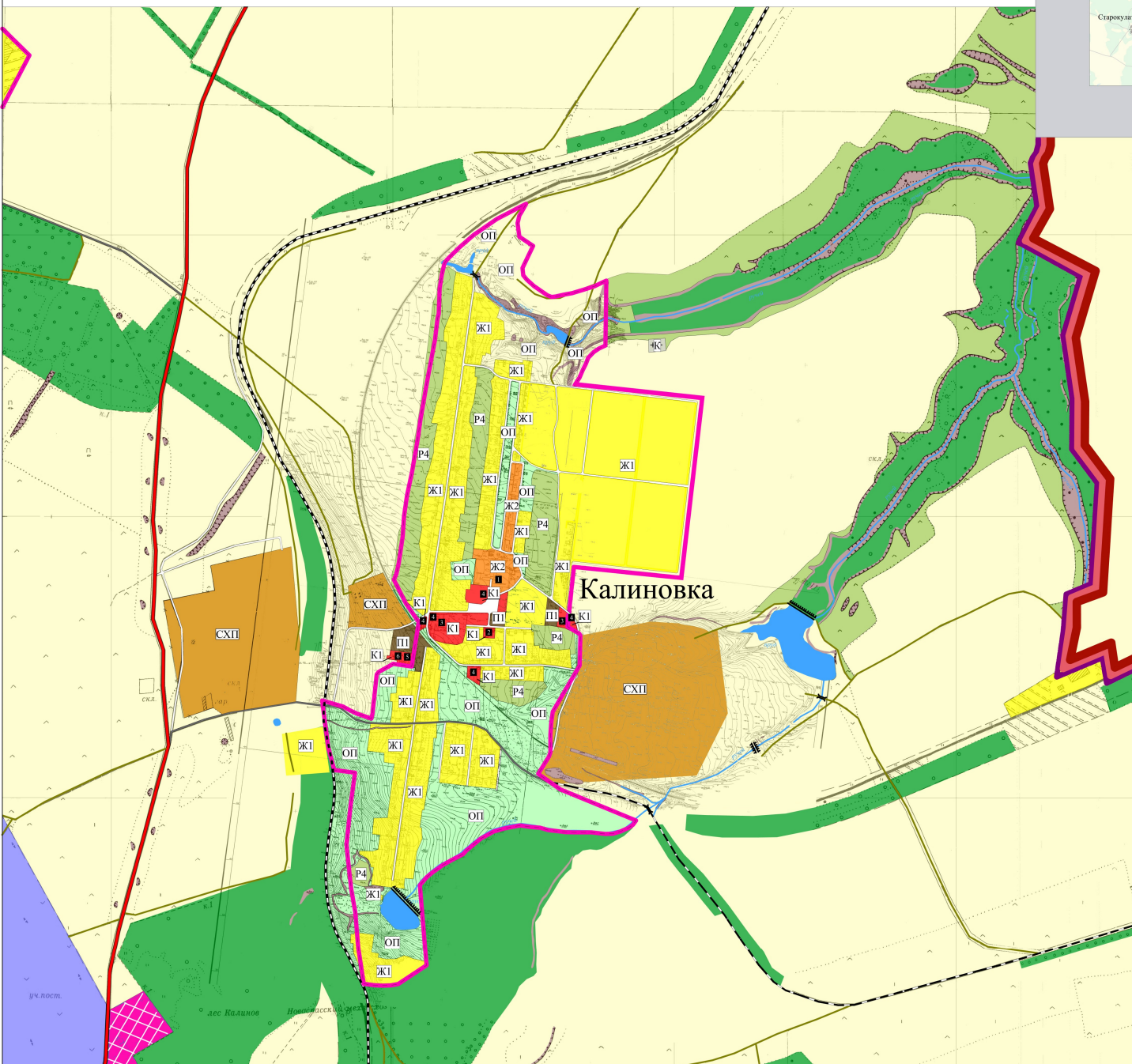
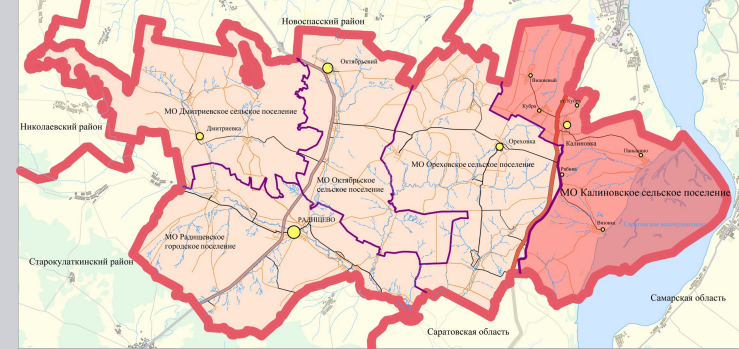


с. Калиновка МО Калининское сельское поселение

(М 1:5 000)



Условные обозначения:

- | | | | | |
|--|----------|------|-----------------|--|
| Реконстр. | Перелет. | Сул. | Границы: | Ульяновской области |
| | | | | сельских поселений |
| | | | | Радвинского района |
| | | | | населённого пункта |
| Транспортно-инженерные объекты и коммуникации: | | | | |
| | | | | железная дорога |
| | | | | автодороги федерального значения |
| | | | | автодороги районного значения |
| | | | | автодороги местного значения |
| | | | | мосты |
| Зонирование: | | | | |
| | | | | Ж1 зона усадебных и блокированных домов |
| | | | | Ж2 зона застройки малоэтажными многоквартирными жилыми домами |
| | | | | К1 зона делового, общественного и коммерческого назначения |
| | | | | ПП коммунально-складская зона, зона предприятий V класса вредности |
| | | | | СХП зона объектов сельскохозяйственного производства |
| | | | | ОП открытые пространства |
| | | | | Р4 зона дач |
| | | | | Кладбищ |
| | | | | ПС зона объектов придорожного сервиса |
| Территории: | | | | |
| | | | | коллективных садов |
| | | | | сельскохозяйственного назначения |
| | | | | оврагов |
| | | | | водного фонда |
| | | | | кладбищ |
| | | | | зелёных насаждений общего пользования |
| | | | | лесополоса |
| | | | | лесов лесного фонда |
| | | | | специального назначения |
| | | | | объектов придорожного сервиса |
| Защитные сооружения от опасных природных и техногенных процессов и явлений: | | | | |
| | | | | гидротехнические сооружения |
| Экспликация зданий: | | | | |
| | | | | школа |
| | | | | ФАП |
| | | | | здание администрации |
| | | | | магазин |
| | | | | контора |
| | | | | столовая |